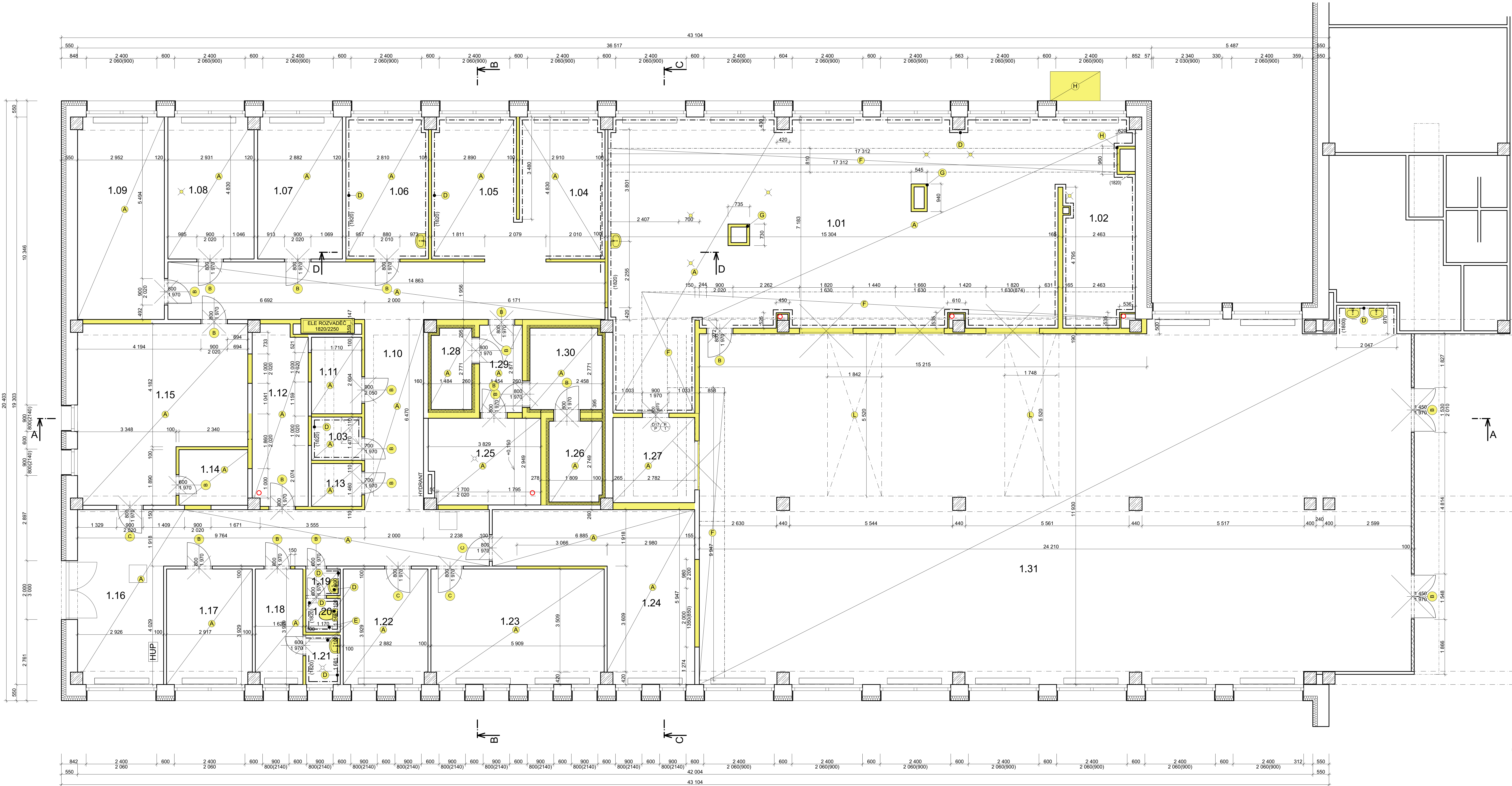


PŮDORYS 1NP - STÁVAJÍCÍ STAV+BOURACÍ PRÁCE



LEGENDA MÍSTNOSTÍ:

Č.	Název místnosti	Plocha (m2)	Podlaha	Protiskluz	Stěny	Strop
1.01	VARNA	117,18	Keramická dlažba		Keramický obklad (1820) Malba	Malba
1.02	MYTÍ PRACOVNÍHO NÁDOBÍ	17,76	Keramická dlažba		Keramický obklad (1820) Malba	Malba
1.03	VYTLUK VAJEC	2,51	Keramická dlažba		Keramický obklad (1820) Malba	Malba
1.04	BÝVALÁ PŘÍPRAVA TĚSTA	14,06	Keramická dlažba		Keramický obklad (1820) Malba	Malba
1.05	PŘÍPRAVA MASA	13,96	Keramická dlažba		Keramický obklad (1820) Malba	Malba
1.06	JÍDELNA ZAMĚŠTNANČŮ	13,54	Keramická dlažba		Keramický obklad (1820) Malba	Malba
1.07	SKLAD POTRAVIN V CHLADNÍKÁCH A MRAŽACÍCH	13,92	Keramická dlažba		Malba	Malba
1.08	HRUBÁ PŘÍPRAVA ZELENINY	14,16	Keramická dlažba		Malba	Malba
1.09	ŠÁRNA	20,33	Linoleum		Malba	Malba
1.10	CHODBA	63,26	Keramická dlažba		Malba / emailový nátěr +1,5m	Malba
1.11	SKLAD	4,45	Keramická dlažba		MalbaD	Malba
1.12	SKLAD KONZERV	11,40	Betonová dlažba		Malba	Malba
1.13	SKLAD ČISTIČÍCH PROTISTŘEDKŮ	2,50	Keramická dlažba		Malba	Malba
1.14	SDK	4,42	Keramická dlažba		Malba	Malba
1.15	SKLAD BRAMBOR	30,78	Betonová mazanina+dřevěný roš		Malba	Malba
1.16	PŘÍJEM ZBOŽÍ	17,98	Keramická dlažba		Malba	Malba
1.17	KANCELÁŘ	11,46	Keramická dlažba		Malba	Malba
1.18	ŠÁRNA	6,36	Keramická dlažba		Malba	Malba
1.19	PŘEDSÍŇ	1,05	Keramická dlažba		Malba	Malba
1.20	WC	1,34	Keramická dlažba		Malba	Malba
1.21	SPRCHA	1,97	Keramická dlažba		Malba	Malba
1.22	PRÁDELNA	11,32	Linoleum		Malba	Malba
1.23	SUCHÝ SKLAD	23,02	Betonová mazanina		Malba	Malba
1.24	SKLAD SDK	25,13	Betonová mazanina		Malba	Malba
1.25	STROJOVNA	11,03	Keramická dlažba		Malba	Malba
1.26	MRAŽÁK NEFUNKČNÍ	5,40	Keramická dlažba		Malba	Malba
1.27	MYTÍ STOLNÍHO NÁDOBÍ	8,06	Keramická dlažba		Malba	Malba
1.28	CHLAD	3,81	Keramická dlažba		Malba	Malba
1.29	PŘEDSÍŇ	4,32	Keramická dlažba		Malba	Malba
1.30	CHLAD	6,80	Keramická dlažba		Malba	Malba
1.31	JÍDELNA	291,83	Keramická dlažba		Malba	Malba
		775,11 m²				

LEGENDA MATERIÁLŮ A SYMBOLŮ:

- STÁVAJÍCÍ OBVODOVÉ ZDĚNÉ KČE Z KERAMICKÝCH TVÁŘNIC + TEPELNÁ IZOLACE Z EPS TL 160MM
- STÁVAJÍCÍ KONSTRUKCE - ZDĚNÉ PŘÍČKY A OBVODOVÉ KČE
- STÁVAJÍCÍ KONSTRUKCE ŽELEZOBETONOVÉHO SKELETU
- STÁVAJÍCÍ LUXEROVÁ STĚNA
- BOURANÉ KONSTRUKCE
- DEMONTOVANÉ KONSTRUKCE
- (A) VYBOURÁNÍ PODLAHY CCA 50-100 MM PO ÚROVĚNĚ STÁVAJÍCÍ STŘEŠNÍ KČE - VÝŠKA PRO NOVÉ SKLADBY
- (B) DEMONTÁŽ STÁVAJÍCÍHO DVĚRNÍHO KŘÍDLA VČETNĚ VYBOURÁNÍ OCELOVÉ ZÁRUBNĚ
- (C) DEMONTÁŽ STÁVAJÍCÍHO DVĚRNÍHO KŘÍDLA
- (D) STÁVAJÍCÍ KERAMICKÉ OKLADY OTLUČENÝ A VYBOURÁNY
- (E) DEMONTÁŽ STÁVAJÍCÍHO RADIÁTORU
- (F) BOURANÉ POTRUBÍ VZT - NOSNÁ VRSTVA Z BETONÁRSKÉ OCELI Č101 PO ZEM. GRABICOVÁNĚ PLETIVEM
- (G) VYBOURÁNÍ STÁVAJÍCÍCH KOMÍNŮ - V ÚROVNI STŘEŠNÍ ZASLEPENÍ A ZAZDĚNÍ
- (H) VYBOURÁNÍ PŘÍPODŮ STÁVAJÍCÍHO VZT POTRUBÍ
- (I) DEMONTOVÁNÍ STÁVAJÍCÍCH ZAŘÍZENÍ ZTI
- (J) DEMONTOVÁNÍ STÁVAJÍCÍCH UMÝVADEL SVĚTEL V JÍDELNĚ
- (K) DEMONTOVÁNÍ STÁVAJÍCÍ KČE ZASTŘEŠENÍ PRO VÝJEJ JÍDLONOSICŮ A DEMONTÁŽ VYDAJOVÉHO OKENKA
- (L) DEMONTOVÁNÍ SDK KČE ZAKRÝVAJÍCÍ STÁVAJÍCÍ SVĚTLÍKY

POZNÁMKA :

- 1 UVEDENÁ DOKUMENTACE JE ZPRACOVÁNA V ÚROVNI PRO PROVEDENÍ STAVBY

astalon
Hůrka 54, 530 02 Pardubice
IČ: 27342091, DIČ: CZ27342091

Gynnátiúm, Pardubice
rekonstrukce kuchyňského provozu
SO 01 - Kuchyně + Jídlna
D.1.1. Architektonický stavební řešení
výkres: PŮDORYS 1NP - STÁVAJÍCÍ STAV+BOURACÍ PRÁCE

0,000=STÁVAJÍCÍ ÚROVĚŇ PODLAHY V 1NP

projektovatel: Ing. arch. Libor Duga
vyráběl: Ing. Tomáš Moudrý
kontroloval: Ing. Tomáš Moudrý
dokumentace: 2151108
datum: 04/2016
měřítko: 1:50
formát: 12x44
část: STA
list: 02

poskytl: DPS
stavba: 04/2016
mřížka: 12x44
část: STA
list: 02

0,000=STÁVAJÍCÍ ÚROVĚŇ PODLAHY V 1NP